

**EINZELN
MIETBAR**

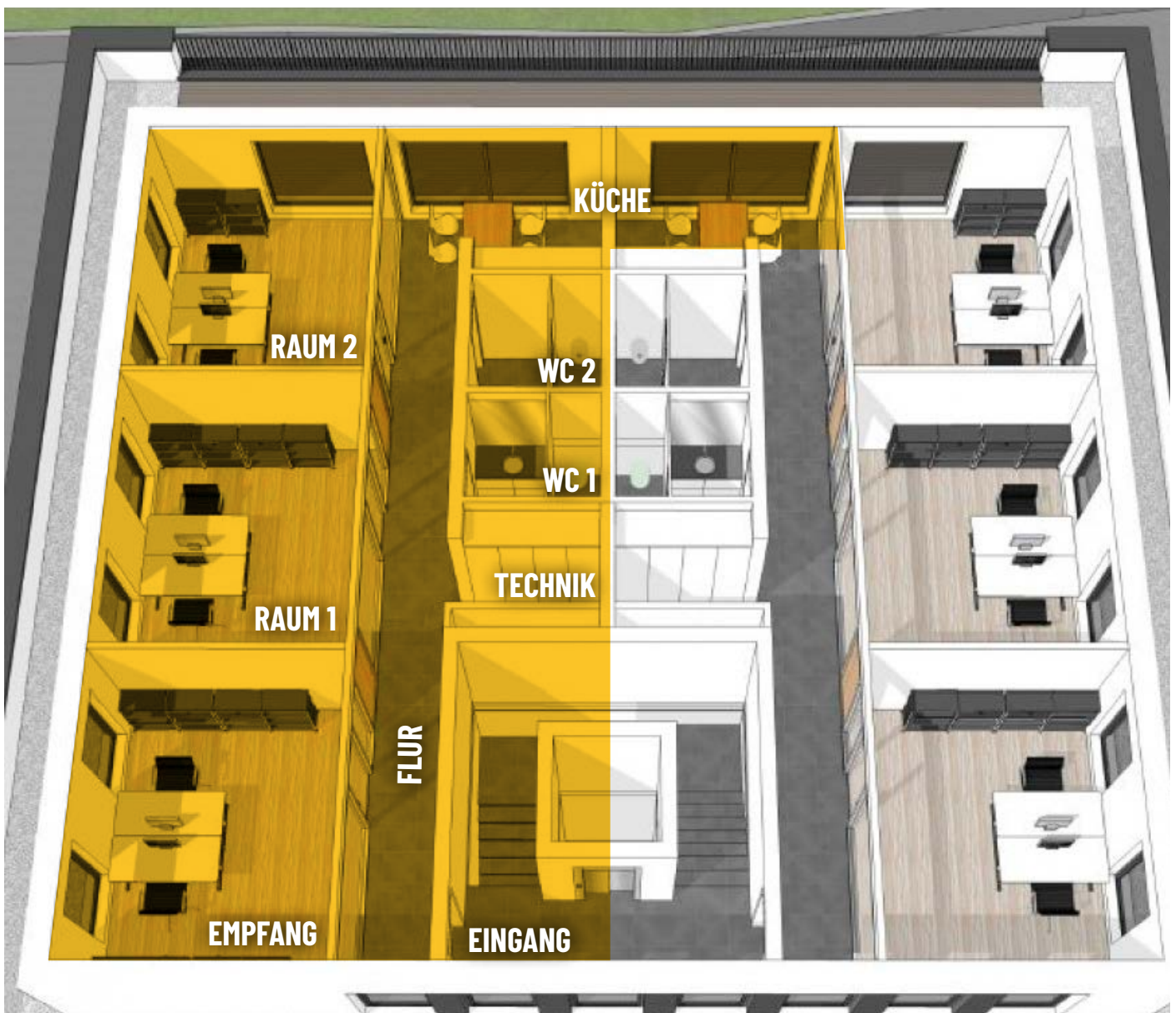
Schultze

PEINTURE SCHULTZE



Wichtiges auf einen Blick

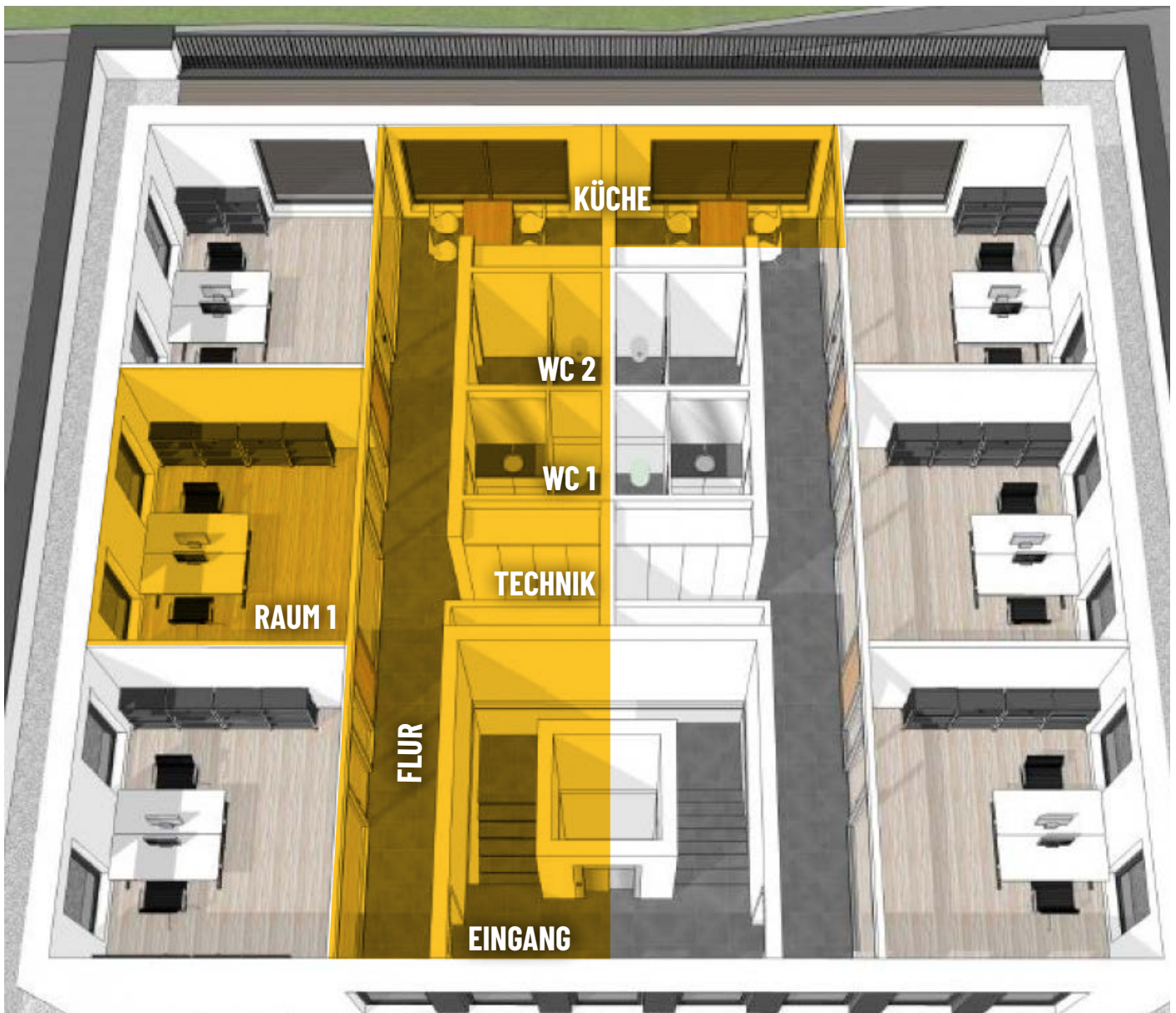
Objektart	Bürofläche	Zustand	Gepflegt
Baujahr	2019	Barrierefrei	Ja
Bürofläche	ca. 136 m ²	DV Verkabelung	Ja
Zimmer	5	Rollladen	Ja
Einbauküche vorhanden	Ja	Lageart	Gewerbelage, A-Lage
Bodenbelag	Fliesen, Parkett	Kaltmiete	3.500,00 € inkl. TVA
Stellplatztyp	Außenstellplatz	Nebenkosten	318,00 € inkl. TVA
Stellplatzanzahl	3	Warmmiete	3.818,00 € inkl. TVA
Verfügbar ab	sofort	Kaution	10.500,00 € inkl. TVA
Aufzug	Personenaufzug		



BÜROFLÄCHE 1

**EINZELN
MIETBAR**

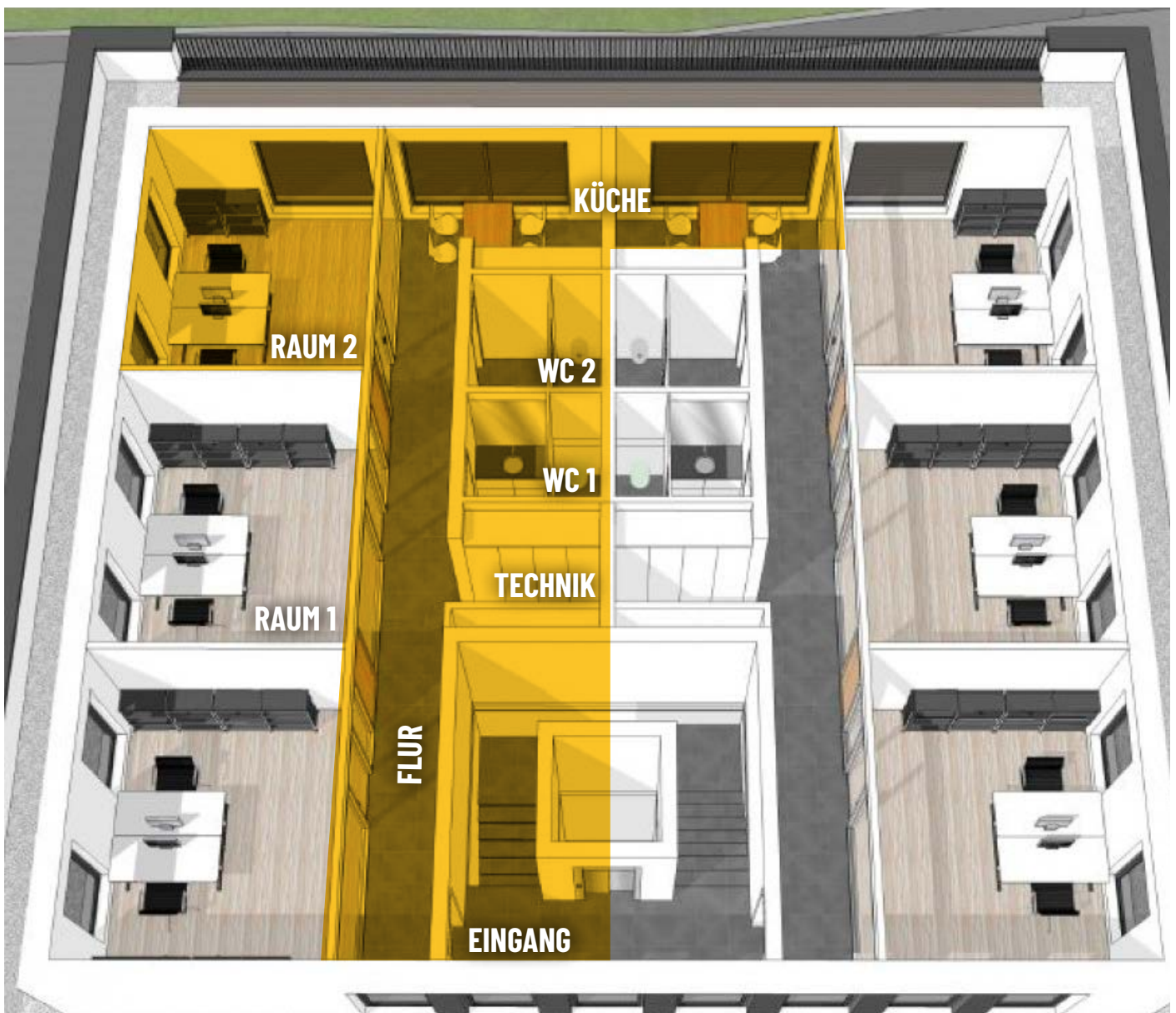
Objektart	Bürofläche
Bürofläche	ca. 40 m ²
Zimmer	1 + Anteilige Küche / WC / Flur / Technik
Stellplatztyp	Außenstellplatz
Stellplatzanzahl	1
Verfügbar ab	sofort
Kaltmiete	1.000,00 € inkl. TVA
	Inkl. 1x Wöchentlicher Reinigung alle Gemeinschaftsräume



BÜROFLÄCHE 2

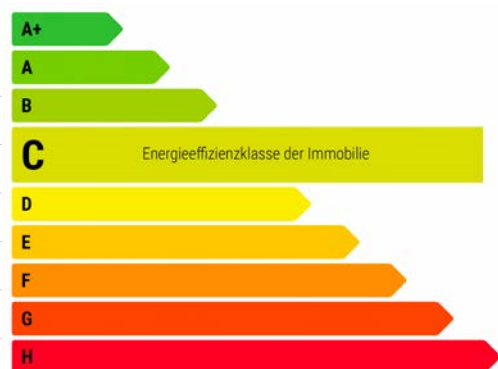
**EINZELN
MIETBAR**

Objektart	Bürofläche
Bürofläche	ca. 40 m ²
Zimmer	1 + Anteilige Küche / WC / Flur / Technik
Stellplatztyp	Außenstellplatz
Stellplatzanzahl	1
Verfügbar ab	sofort
Kaltmiete	1.000,00 € inkl. TVA Inkl. 1x Wöchentlicher Reinigung alle Gemeinschaftsräume



Angaben zum Energieausweis

Energieausweis	Vorhanden
Befuerung/Energieträger	Erdgas leicht
Baujahr	2019
Energieausweistyp	Verbrauchsausweis
Energiekennwert	144.2 kWh/(m ² *a)
Energieeffizienzklasse	C



Ausstattung

Drei Räume plus Küche	Einbauküche vorhanden
Fußbodenheizung	zwei Dachterrassengroße Fensterelemente
Parkettböden	Serverraum
drei eigene Parkplätze und weitere kostenfreie Parkmöglichkeiten in der Nähe des Gebäudes	Internet XL 1000/500
	PBXWallbox für E-Fahrzeuge

Umfeld der Immobilie

ca. 3 min zur Autobahn (Potaschberg)
ca. 10 min zum Flughafen
ca. 15 min bis Luxemburg Stadt
ca. 10 min zum Kirchberg



EINGANG



EMPFANGSBEREICH

RAUM 1



RAUM 2



WC DAMEN



WC HERREN



KÜCHE



DACHTERRASSE



FLUR



TECHNIKRAUM



Kontakt

 Peinture Schultze S.à.r.l. | 7, Zone d'activités Grousswiss | L-6833 Biver

 +352 26 70 19 88 11

 +352 621 21 34 99

 m.schultze@schultze.lu